



## **Lunch débat :**

La cohérence des investissements agricoles  
de la Banque Mondiale (BM)

---

Venez faire le tour de la question et  
vous forger une opinion le temps d'un lunch.



SOS Faim vous invite à un **lunch débat** le **vendredi 15 avril** de 12h30 à 14h sur la **cohérence des investissements agricoles de la Banque Mondiale** et la participation de la **Belgique** à cette **institution**.

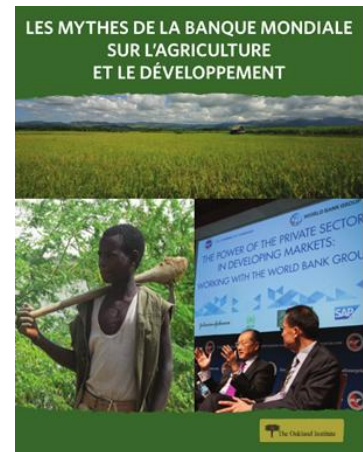
**Hamadé Sigue**, chercheur burkinabé qui a réalisé une étude sur le projet « Pôles de Bagré » dans son pays, livrera un **témoignage concret** et son **analyse** du projet et des investissements de la BM au Burkina Faso, en général.

Ce lunch-débat est en lien direct avec la **nouvelle campagne de mobilisation** de SOS Faim dont l'argumentaire tient en trois points :

1. Les financements et politiques de la BM posent question. La **BM favorise l'agrobusiness** et l'investissement étranger.

2. La **Belgique participe activement à la BM** (financièrement et dans les instances décisionnelles), sans contrôle, conditionnalité à l'octroi de ces fonds

3. **SOS Faim souhaite que la Belgique revoie les modalités de ses financements à la BM** (plus de transparence, de cohérence, de contrôle démocratique).



### INFOS PRATIQUES

**Date** : Vendredi 15 avril 2016 - 12h30 à 14h

**Lieu** : SOS Faim (rue aux laines, 4 - 1000 Bruxelles)

**Lunch** : Sandwichs et boissons offerts sur inscription

**Inscription** auprès de Annabel Maisin : [ama@sosfaim.org](mailto:ama@sosfaim.org)



: [Les mythes de la Banque Mondiale sur l'agriculture et le développement](#)